

ANNUAIRE 2021



Logement



Petite enfance



Animation

Accueil et intégration



Emploi et insertion



Hébergement,
accès aux droits

Conseil d'ad

Réseau associatif
Prospective et développement

Direction

Olivier de

Comité de

Pôles opérationnels

Pôle
immobilier

Véronique Leteneur

Patrimoine
et développement

Gestion locative
Résidences - Logements sociaux

Centre de congrès

enfa

Bé

Pe

Services supports

Direction
administrative
et financière
Muriel Anjoras

Accueil du siège

Contrôle

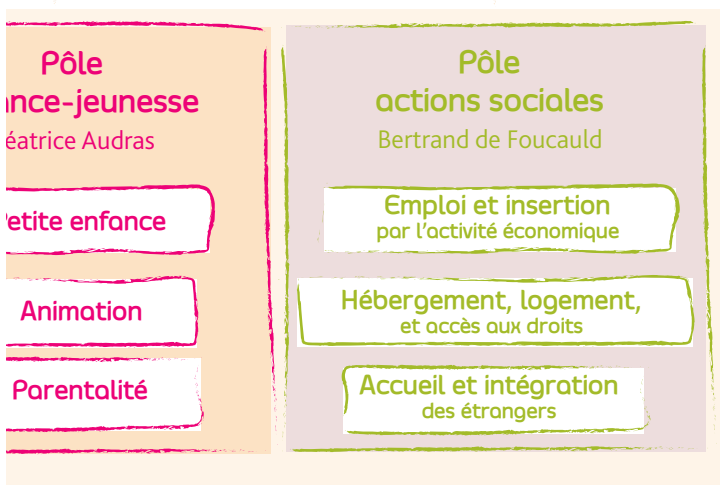
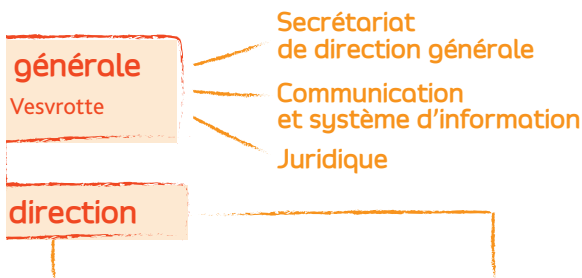
Direction des
ressources humaines

Mission de transition : Sophie PRADO

Administra

Assu

Administration



Gouvernance

Présidence

PRÉSIDENTE

Président : Jacques DUPOYET

Réseau associatif - Prospective et développement
Nathalie ALLAMANNO - nathalie.allamanno@alfa3a.org

Alfa3a. Immeuble le K. 19 rue Denuzière 69002 LYON
Tel. 04 74 38 29 77 - 06 09 31 29 47 (n° interne 1021)

Direction générale

Services administratifs

Pôle immobilier

Petite enfance

Animation

Emploi, insertion

Hébergement, accès aux droits

Accueil, intégration des étrangers

Instances associatives

DIRECTION GÉNÉRALE

Directeur général : Olivier de VESVROTTE
o.devesvrotte@alfa3a.org

Assistante de direction : Josépha BOUGET
josepha.bouget@alfa3a.org (n° interne 1037)

COMMUNICATION ET SYSTÈME D'INFORMATION

Responsable : Marie-Christine BLANCHARD
mc.blanchard@alfa3a.org (n° interne 1017)

Chargées de communication :

Josépha BOUGET
josepha.bouget@alfa3a.org (n° interne 1037)

Alexandra PALUMBO
alexandra.palumbo@alfa3a.org (n° interne 1040)

JURIDIQUE

Responsable : Fabienne GEMINARD
fabienne.geminard@alfa3a.org (n° interne 1033)

Alfa3a Siège social 14 rue Aguétant 01500 AMBERIEU-EN-BUGEY

Services administratifs

DIRECTION ADMINISTRATIVE ET FINANCIERE

Directrice administrative et financière :
Muriel ANJORAS
muriel.anjoras@alfa3a.org (n° interne 1025)

ACCUEIL - SIÈGE SOCIAL (n° interne 1000)

Christophe PESENTI
christophe.pesenti@alfa3a.org

ASSURANCE - GESTION DES RISQUES

Monique VIANET
monique.vianet@alfa3a.org (n° interne 1019)

SERVICE COMPTABILITÉ

Responsable : Carole GINET
carole.ginet@alfa3a.org (n° interne 1006)

COMPTABILITÉ LOGEMENT

Véronique RAVENOT
veronique.ravenot@alfa3a.org (n° interne 1036)

Marion SCHLOESSER
marion.schloesser@alfa3a.org (n° interne 1015)

COMPTABILITÉ ENFANCE-JEUNESSE / ACTIONS SOCIALES

Martine PONS
martine.pons@alfa3a.org (n° interne 1018)

Floriane GRATAS
floriane.gratas@alfa3a.org (n° interne 1032)

Julien BORDERIEUX
julien.borderieux@alfa3a.org (n° interne 1007)

COMPTABILITÉ MULTI-ACTIVITÉS

Myriam DUMAS
myriam.dumas@alfa3a.org (n° interne 1056)

Odile MIGNON
odile.mignon@alfa3a.org (n° interne 1026)

Alfa3a Siège social 14 rue Aguétant 01500 AMBERIEU-EN-BUGEY

Présidence

Direction générale

Services administratifs

pôle immobilier

petite enfance

Animation

Emploi, insertion

Hébergement, accès aux droits

Accueil, intégration des étrangers

Instances associatives

Services administratifs

SERVICE ACHATS

Responsable : Nathalie ALLAMANNO
service.achats@alfa3a.org (n° interne 1021)

Assistante administrative : Lola DELORT
lola.delort@alfa3a.org (n° interne 1043)

SERVICE INFORMATIQUE

depannage.info@alfa3a.org

Responsable : Julien SALVI
julien.salvi@alfa3a.org (n° interne 1051)

Administrateur système et réseau :
Mathieu BOULARAND
mathieu.boularand@alfa3a.org (n° interne 1054)

Techniciens de maintenance :
Roger LOUP
roger.loup@alfa3a.org (n° interne 1050)

Raphaël MILLET
raphael.millet@alfa3a.org (n° interne 1052)

Services administratifs

DIRECTION DES RESSOURCES HUMAINES

Mission de management de transition : Sophie PRADO
sophie.prado@alfa3a.org (n° interne 1024)

Assistantes ressources humaines :

Angélique DUJOUX
angelique.dujoux@alfa3a.org (n° interne 1002)

Anne-Alice CANTON
anne-alice.canton@alfa3a.org (n° interne 1034)

SERVICE ADMINISTRATION DU PERSONNEL

service.paie@alfa3a.org

Responsable : Fabienne BEAUCHÉ
fabienne.beauche@alfa3a.org (n° interne 1010)

Gestionnaires de paie :

Virginie ANTHONIOZ
virginie.anthonioz@alfa3a.org (n° interne 1005)

Vincent BESANÇON
vincent.besancon@alfa3a.org (n° interne 1035)

Jérôme DRUELLE
jerome.druelle@alfa3a.org (n° interne 1042)

Jéromine ROUSVOAL
jeromine.rousvoal@alfa3a.org (n° interne 1057)

Assurance santé - Prévoyance :

Monique VIANET
monique.vianet@alfa3a.org (n° interne 1019)

Pôle immobilier

DIRECTION PÔLE IMMOBILIER

Directrice : Véronique LETENEUR
veronique.leteneur@alfa3a.org (n° interne 1031)

Assistante : Blandine CUSANT (n° interne 1003)
blandine.cusant@alfa3a.org

Alfa3a Siège social 14 rue Aguétant 01500 AMBERIEU-EN-BUGEY

DÉVELOPPEMENT

Responsable d'opération construction : Florence MASSART
Tel. 04 74 38 29 77 (n° interne 1001)
florence.massart@alfa3a.org

MOYENS OPÉRATIONNELS

Responsable : René MASSON
Tel. 04 74 38 29 77 (n° interne 1009)
rene.masson@alfa3a.org

SERVICE PATRIMOINE ET DÉVELOPPEMENT

Responsable : Ramazan KARA
Tel. 04 74 38 29 77 (n° interne 1058)
ramazan.kara@alfa3a.org

Assistante : Sandrine PONCET
sandrine.poncet@alfa3a.org
Tél. 04 74 38 29 77 (n° interne 1030)

Responsables d'opérations :

Salomé DEMURE
salome.demure@alfa3a.org (n° interne 1039)

Jean-Philippe RIZZATO
jean-philippe.rizzato@alfa3a.org (n° interne 1011)

Gilles GRENIER
gilles.grenier@alfa3a.org (n° interne 1055)

Recrutement en cours

SERVICE GESTION LOCATIVE

Responsable : Emmanuel MAITRE
Tél. 04 74 38 29 77 (n° interne 1013)
emmanuel.maitre@alfa3a.org

Logements diffus

Contact : Mustapha MOKRANE
Tél. 04 74 38 29 77 (n° interne 1022)
mustapha.mokrane@alfa3a.org

Centre de congrès - location de salles

■ LYON - Espace de l'Ouest Lyonnais

2 bis rue Nicolas Sicard 69005 LYON
e-o-l@espace-ouest-lyonnais.com - www.salle-conferences-eol.fr

■ LYON - Appart Hôtel Quadroverde

6 rue Nicolas Sicard 69005 LYON
logement.lyon@alfa3a.org

Contact : Brice de SANDOL ROY
Tél. 04 78 36 02 01 (n° interne 2440)

■ BOURG-EN-BRESSE - Location de salles

16 place Alexandre Dumas 01000 BOURG-EN-BRESSE

Contact : Audrey DENIS
Tél. 04 74 23 12 62 (n° interne 2165)
audrey.denis@alfa3a.org

Résidences jeunes

Coordinateur : Brice de SANDOL ROY
Tél. 04 78 36 02 01 (n° interne 2440)
brice.desandolroy@alfa3a.org

■ Logements des alternants

Chargé de mission Projet Formtoit 01 :
Jérémy GOURDON
Tél. 04 74 38 29 77 (n° interne 1038)
jeremy.gourdon@alfa3a.org ou alternance.01@formtoit.org

Pôle immobilier

Instances associatives
Accueil, intégration des étrangers
Hébergement, accès aux droits
Emploi, insertion
Animation
Petite enfance
Pôle immobilier
Services administratifs
Direction générale
Présidence

■ BELLIGNAT - Résidence étudiante Georges Champetier

201 rue Henri Becquerel 01100 BELLIGNAT
Tel. 04 74 77 10 04 - (n° interne 2820)

Contact : Frédéric FEZELOT
frederic.fezelot@alfa3a.org

■ BOURG - Centrale pour le logement des étudiants

Tel. 04 74 23 63 99 (n° interne 1720) - etudiant.bresse@alfa3a.org

BOURG - Résidence étudiante Juliette Récamier

16 rue Juliette Récamier 01000 BOURG-EN-BRESSE

BOURG - Résidence étudiante les Bons Enfants

27 rue des Bons Enfants 01000 BOURG-EN-BRESSE

BOURG - Résidence Les Sardières

Chemin des Sardières 01000 BOURG-EN-BRESSE

Contact : Delphine GROBON
Tel. 04 74 23 63 99 (n° interne 1720)
delphine.grobon@alfa3a.org

■ BOURG - Résidence accueil jeunes Les 3 Saules

16 place Alexandre Dumas 01000 BOURG-EN-BRESSE
Tel. 04 74 23 12 62

Contact : Audrey DENIS
audrey.denis@alfa3a.org (n° interne 2165)

Suivi social des résidents :
Sandrine JENNI - sandrine.jenni@alfa3a.org
Marianne JACQUEMOUD - marianne.jacquemoud@alfa3a.org

■ LYON - Résidence étudiante Raoul Follereau

6 rue Nicolas Sicard 69005 LYON

Contact : Brice de SANDOL ROY
Tel. 04 78 36 02 01 (n° interne 2440)
logement.lyon@alfa3a.org

■ MÂCON - Résidence sociale jeunes Le Panorama

9 rue Bigonnet 71000 MACON

Contact : Nathalie BOUVERET
Tel. 04 81 50 01 13 (n° interne 1500)
nathalie.bouveret@alfa3a.org

Suivi social des résidents :
Annabelle LAPRET - annabelle.lapret@alfa3a.org

Gestion locative

- **SAINT-JULIEN-EN-GENEVOIS - Résidence étudiante Le Roset**
5 rue de l'industrie 74160 SAINT-JULIEN-EN-GENEVOIS

SAINT-JULIEN-EN-GENEVOIS - Résidence sociale jeunes Le Roset
5 rue de l'industrie 74160 SAINT-JULIEN-EN-GENEVOIS

Contact : Célia DEGENÈVE
Tel. 04 81 50 01 14 (n° interne 3300)
celia.degeneve@alfa3a.org

Résidences sociales et tout public

Coordinateur : Frédéric FEZELOT
Tel. 04 74 77 10 04 - (n° interne 2820)
frederic.fezelot@alfa3a.org

- **AMBÉRIEU-EN-BUGEY - Résidence Jean de Paris**
36 allée de la Barbotière 01500 AMBERIEU-EN-BUGEY

Contact : Maria PEREIRA
Tel. 04 74 34 61 66 (n° interne 1100)
maria.pereira@alfa3a.org

- **BELLEY - Résidence sociale Clos Dubost**
3 rue de l'Amitié 01300 BELLEY

Contact : Sabine MAURIN
Tel. 04 79 81 03 56 (n° interne 1300)
sabine.maurin@alfa3a.org

- **BOURG - Résidence sociale Auguste Renoir**
4 rue Auguste Renoir 01000 BOURG-EN-BRESSE
Tel. 04 74 22 03 53 (n° interne 1442)

BOURG - Résidence sociale Paul Barberot
32 bis avenue des Anciens Combattants 01000 BOURG-EN-BRESSE
Tel. 04 74 21 16 30 (n° interne 1480)

Contact : Christophe PETIT
christophe.petit@alfa3a.org

Suivi social des résidents :
Catherine FOURNIER - catherine.fournier@alfa3a.org

Présidence

Direction générale

Services
administratifs

Pôle immobilier

Petite enfance

Animation

Emploi, insertion

Hébergement,
accès aux droits

Accueil, intégration
des étrangers

Instances
associatives

Pôle immobilier

Présidence

Direction générale

Services administratifs

Pôle immobilier

Petite enfance

Animation

Emploi, insertion

Hébergement, accès aux droits

Accueil, intégration des étrangers

Instances associatives

- **CHALON s/SAÔNE - Résidence sociale Plateau Saint-Jean**
4 avenue Salvador Allendé 71100 CHALON-SUR-SAONE

CHALON s/SAÔNE - Résidence Le Sully
38 bis avenue Victor Hugo 71100 CHALON-SUR-SAONE

Contact : Nathalie BOUVERET
Tel. 03 85 41 12 10 (n° interne 1780)
nathalie.bouveret@alfa3a.org

- **FERNEY-VOLTAIRE - Résidence sociale Charles de Foucauld**
12 chemin de Colovrex 01210 FERNEY-VOLTAIRE (n° interne 2101)

FERNEY-VOLTAIRE - Résidence Albert Schweitzer
10 chemin de Colovrex 01210 FERNEY-VOLTAIRE

FERNEY-VOLTAIRE - Résidence sociale Henri Dunant
43 rue de Versoix 01210 FERNEY-VOLTAIRE

Contact : Sema SHABANI
Tel. 04 50 40 78 02 (n° interne 2101)
sema.shabani@alfa3a.org

Suivi social des résidents :
Recrutement en cours

- **LA ROCHE-SUR-FORON - Résidence sociale Henriette d'Angeville**
280 rue Sous Dine 74800 LA ROCHE-SUR-FORON

Contact : Isabelle KRYEZIU
Tel. 04 50 25 97 36 (n° interne 2360)
isabelle.kryeziu@alfa3a.org

- **MARNAZ - Résidence sociale Lionel Terray**
111 impasse des Artisans 74460 MARNAZ

Contact : Arnaud GOLAB
Tel. 04 50 89 13 62 (n° interne 2600)
arnaud.golab@alfa3a.org

- **MIRIBEL - Résidence Le Trève**
Allée des Peupliers BP 503 - 01705 MIRIBEL CEDEX

Contact : Gilles FIGUIERE
Tel. 04 78 55 39 89 (n° interne 2660)
gilles.figuier@alfa3a.org

Gestion locative

■ OYONNAX - Résidence sociale Pierre Cormorèche

2 rue Lafayette 01100 OYONNAX (n° interne 2820)

Contact : Frédéric FEZELOT
Tel. 04 74 77 10 04 (n° interne 2820)
frederic.fezeLOT@alfa3a.org

Suivi social des résidents :
Laurence WIEDER - laurence.wieder@alfa3a.org
Lucie JANVIER - lucie.janvier@alfa3a.org

■ OYONNAX - Résidence sociale Roberte Bergeron

30 rue du Molard Saint-Jean 01100 OYONNAX

BELLEGARDE s/V - Résidence sociale
01200 BELLEGARDE-SUR-VALSERINE

Contact : Leïla SAVOYE
Tel. 04 74 77 48 07 (n° interne 2840)
leila.savoye@alfa3a.org

Suivi social des résidents :
Lucie JANVIER - lucie.janvier@alfa3a.org

■ RUMILLY - Résidence sociale Gaston Rebuffat

10 rue des Prés Riants 74150 RUMILLY

Contact : Laurent MARTINOD
Tel. 04 50 01 01 56 (n° interne 3160)
laurent.martinod@alfa3a.org

■ SAINT-GENIS-POUILLY - Foyer-Résidence Robert Schuman

340 rue de l'Europe 01630 SAINT-GENIS-POUILLY

SAINT-GENIS-POUILLY - Résidence Robert Schuman

321 rue de l'Europe 01630 SAINT-GENIS-POUILLY

CHATILLON-EN-MICHAILLE - Résidence Saint-Joseph

157 route de Saint-Joseph 01200 CHATILLON-EN-MICHAILLE

Tel. 04 50 42 13 66 (n° interne 3280)

Contact : Hélène RENOUE (n° interne 3282)
helene.renou@alfa3a.org

■ VONNAS - Résidence sociale Pierre Chanel

160 rue du 12 juin 1944 01540 VONNAS

Tel. 04 74 50 06 64 (n° interne 3700)

Contact : Christophe PETIT
christophe.petit@alfa3a.org

Suivi social des résidents :
Catherine FOURNIER - catherine.fournier@alfa3a.org

Présidence

Direction générale

Services administratifs

Pôle immobilier

Petite enfance

Animation

Emploi, Insertion

Hébergement, accès aux droits

Accueil, intégration des étrangers

Instances associatives

Maisons relais pensions de famille

Coordinateur : Ahmed LATRECHE
Tel. 04 74 75 36 82 - (n° interne 2844)
ahmed.latreche@alfa3a.org

■ AMBÉRIEU-EN-BUGEY - Maison relais - pension de famille Gabriel Rosset

182 rue Alexandre Bérard 01500 AMBERIEU-EN-BUGEY

Contact : Hocine GUESSOUM
Tel. 04 74 34 71 60 (n° interne 1120)
hocine.guessoum@alfa3a.org

■ OYONNAX - Maison relais - pension de famille Roberte Bergeron

30 rue du Molard Saint-Jean 01100 OYONNAX
Tel. 04 74 75 36 82

Contacts :
Leïla SAVOYE
leila.savoye@alfa3a.org - (n° interne 2840)

Ahmed LATRECHE
ahmed.latreche@alfa3a.org - (n° interne 2844)

■ SAINT-GENIS-POUILLY - Maison relais - pension de famille Soeur Emmanuelle

6 rue de Bordeaux 01630 SAINT-GENIS-POUILLY

Contact : Stéphane GUINOT
Tel. 04 50 41 03 95 (n° interne 3240)
stephane.guinot@alfa3a.org

■ VIRIAT - Résidence accueil OUVERTURE PRÉVISIONNELLE 2021

Route de Marboz 01440 VIRIAT

Contact : Recrutement en cours

Pôle enfance-jeunesse

DIRECTION PÔLE ENFANCE - JEUNESSE

Directrice : Béatrice AUDRAS
beatrice.audras@alfa3a.org (n° interne 2506)

Conseillère pédagogique : Nelly CAMPONOVO
nelly.camponovo@alfa3a.org (n° interne 2502)

Espace de l'Ouest Lyonnais
2 bis rue Nicolas Sicard 69005 LYON
Tel. 04 37 41 11 25

Assistante du pôle : Audrey CHAPON
audrey.chapon@alfa3a.org

LES SERVICES DU PÔLE ENFANCE - JEUNESSE

Petite enfance	page 14
• Haute-Savoie - RAM, crèches	page 14
• Loire - Jardin d'enfants	page 15
• Doubs - Crèche	page 15
• Ain - RAM, Crèches	page 15
• Rhône - RAM, LAEP, crèches, jardin d'enfants, micro-crèche	page 16
Animation	page 19
• Centres sociaux	page 20
• Prévention spécialisée	page 24
• Accueils de loisirs - Ain	page 24
• Accueils de loisirs - Isère	page 28
• Accueils de loisirs - Loire	page 29
• Accueils de loisirs - Rhône	page 29
• Accueils de loisirs - Saône et Loire	page 31

Présidence

Direction générale

Services administratifs

pôle immobilier

Petite enfance

Animation

Emploi, Insertion

Hébergement, accès aux droits

Accueil, intégration des étrangers

Instances associatives

Pôle enfance - jeunesse

DIRECTION SERVICE PETITE ENFANCE

Directrice : Angéla NUNES (n° interne 2507)
Tel. 06 43 12 71 69 angela.nunes@alfa3a.org

Secrétaire : Nadine MAIGRE (n° interne 2500)
petite-enfance@alfa3a.org

Assistantes administratives :
Dominique DELPHIN
dominique.delphin@alfa3a.org (n° interne 2503)

Caroline DEROUX
caroline.deroux@alfa3a.org (n° interne 2501)

Espace de l'Ouest Lyonnais - 2 bis rue Nicolas Sicard 69005 LYON
Tel. 04 37 41 11 25 (n° interne 2500)

Conseillères techniques

Mathilde DESJOBERT-FLOUTIER
Tel. 07 70 26 38 78 (n° interne 2511)
mathilde.desjobert@alfa3a.org

Magali RANCHOUX
Tel. 07 87 35 11 26 (n° interne 2504)
magali.ranchoux@alfa3a.org

Juliette DELLA ROSSA
Tel. 07 57 44 23 31 (n° interne 2512)
juliette.della-rossa@alfa3a.org

EN HAUTE-SAVOIE

Relais d'Assistants Maternels « Le Jardin des Ecureuils »

27 rue Jean Jaurès 74100 AMBILLY
Contact : Mélisande QUILLET
Tel. 04 50 84 90 73 (n° interne 3720)
ram.ambilly@alfa3a.org

Crèche « Brin de Malice »

126 avenue des Ebeaux 74350 CRUSEILLES
Contact : Sandrine ROMANET
Tel. 04 50 64 02 53 - brindemalice@alfa3a.org

Crèche « Les Marmottons »

2 chemin de la fontaine 74910 SEYSSEL
Contact : Sabrina BONNIER
Tel. 04 81 50 03 08 (n° interne 3390)
LesMarmottons.Direction@alfa3a.org

Petite enfance

DANS LA LOIRE

■ Jardin d'enfants

13 rue de l' Arsenal 42390 VILLARS
Contact : Fabienne CROS
Tel. 04 77 54 48 21 (n° interne 3680)
jardindenfants-villars@alfa3a.org

DANS LE DOUBS

■ Crèche « A Petits Pas »

1 bis rue de Nozières 25770 SERRE-LES-SAPINS
Contact : Corinne DEBUIGNE
Tel. 03 81 85 01 63 (n° interne 3340) apeticspas@alfa3a.org

DANS L'AIN

■ Crèche « Cligne-Musette »

320 rue de la Salle des Fêtes 01470 BRIORD
Contact : Sandrine BUSSETTA
Tel. 04 74 36 70 10 - 06 49 39 89 54 (n° interne 1740)
clignemusette.direction@alfa3a.org

■ Crèche « Les Eterlous »

Immeuble Le Catholard 15 avenue de la Gare 01130 NANTUA
Contact : Cindy TISLER
Tel. 04 74 75 27 04 (n° interne 2760)
leseterlous@alfa3a.org

■ Crèche « Les Marmottes »

Rue de la Gare d'Eau 01420 SEYSSEL
Contact : Valérie COZLIN
Tel. 04 50 48 29 24 (n° interne 3380)
lesmarmottes.direction@alfa3a.org

■ Crèche « Le Petit Jardin »

Résidence Les Jardins de Thoiry
667 rue Pierraz-Frettaz 01710 THOIRY
Contact : Marie CONTOLI
Tel. 04 81 50 01 19 (n° interne 3520)
lepetitjardin@alfa3a.org - Contact d'urgence : 06 83 37 65 98

■ Crèche « 1, 2, 3 Frimousses »

137 place de la Mairie 01310 POLLIAT
Contact : Catherine LEONCINI
Tel. 04 81 51 04 07 (n° interne 1561)
polliat.123Frimousses@alfa3a.org

■ Relais d'Assistants Maternels

137 place de la Mairie 01310 POLLIAT
Contact : Julie ANDRÉ
Tel. 04 81 51 04 08 (n° interne 1565) Polliat.RAM@alfa3a.org

Présidence

Direction générale

Services
administratifs

pôle immobilier

Petite enfance

Animation

Emploi, Insertion

Hébergement,
accès aux droits

Accueil, intégration
des étrangers

Instances
associatives

DANS LE RHÔNE

■ Relais d'Assistants Maternels « Les Mini-Pouces »

20 allée Marguerite de Gandil 69740 GENAS

Contact : Marika WESOLY

Tel. 04 78 40 17 69 (n° interne 2860)

ram.genas.direction@alfa3a.org

■ Lieu d'Accueil Enfants-Parents « Le Petit Jardin »

20 allée Marguerite de Gandil 69740 GENAS

Contact : Marika WESOLY

Tel. 04 78 40 17 69 (n° interne 2860)

lesminipouces@alfa3a.org

■ Crèche « La Colombe »

Maison de l'Enfance - Grande Rue

69290 GREZIEU-LA-VARENNE

Contact : Carole SANGANI

Tel. 04 78 57 91 00 (n° interne 2220)

lacolombe@alfa3a.org

■ Crèche « Le Chantoiseau »

128 rue du Commandant Charcot 69005 LYON

Contact : Anne-Gaëlle CHAPUIS

Tel. 04 78 36 62 79 (n° interne 2520)

lechantoiseau@alfa3a.org

■ Crèche « L'Escale de Nelly »

18 rue de la Fraternité 69008 LYON

Contact : Sandrine COMEAU

Tel. 04 81 50 03 01 (n° interne 2461)

lescaledenelly@alfa3a.org

■ Crèche « Le Nid d'Ange »

52 rue Garibaldi 69006 LYON

Contact : Laurence MARGERIT

Tel. 04 78 24 22 64 (n° interne 2540)

leniddanges@alfa3a.org

■ Crèche « Les Copains d'Abord »

177 Route de Vienne 69008 LYON

Contact : Nejma GUIBERTEAU

Tel. 04 78 75 85 45 (n° interne 2560)

lescopainsdabord@alfa3a.org

Petite enfance

■ Relais d'Assistants Maternels

« Les Lutins de l'Ouest »

47 allée Louis Reymond 69280 MARCY L'ETOILE

Contact : Laure POITTEVIN

Tel. 04 78 57 62 56 - 06 79 10 58 52 (n° interne 2580)

leslutinsdelouest@alfa3a.org

■ Lieu d'accueil Enfants-Parents «Graines d'Étoiles»

47 allée Louis Reymond 69280 MARCY L'ETOILE

Tel. 04 78 57 62 56 - 06 79 10 58 52 (n° interne 2580)

grainesdetoiles@alfa3a.org

■ Crèche « Les Années Tendres »

142 rue Centrale 69250 MONTANAY

Contact : Laurence ADDE

Tel. 04 72 26 63 74

lesanneestendres@alfa3a.org

■ Relais d'Assistants Maternels

«Les P'tits Copains du Val de Saône»

4 rue Curie 69250 NEUVILLE-SUR-SAONE

Contact : Amélie PHARABET

Tel. 04 78 98 28 64 (n° interne 2800)

pti.copain@alfa3a.org

■ Crèche « Flocon Papillon »

13 rue Jean et Catherine Reynier

69450 SAINT-CYR-AU-MONT D'OR

Contact : Cynthia GAGNE

Tel. 04 78 64 81 02 (n° interne 3180)

flocon.papillon@alfa3a.org

■ Crèche du Pont d'Alaï

35B chemin de la Poterie 69340 FRANCHEVILLE

Contact : Céline CHARVOLIN

Tel. 07 86 81 42 32 (n° interne 3510)

pontdalai.creche@alfa3a.org

■ Jardin d'enfants du Pont d'Alaï

35A chemin de la Poterie 69340 FRANCHEVILLE

Contact : Sandrine POTHIER

Tel. 04 72 86 92 40 . 07 57 44 90 66 (n° interne 3500)

pontdalai.je@alfa3a.org

Présidence

Direction générale

Services
administratifs

pôle immobilier

Petite enfance

Animation

Emploi, insertion

Hébergement,
accès aux droits

Accueil, intégration
des étrangers

Instances
associatives

Petite enfance

Instances associatives
Accueil, intégration des étrangers
Hébergement, accès aux droits
Emploi, insertion
Animation
Petite enfance
Pôle immobilier
Services administratifs
Direction générale
Présidence

■ Crèche « La Capucine »

38 avenue Général Brosset 69160 TASSIN-LA-DEMI-LUNE
Contact : Blandine PLEYNET
Tel. 04 78 15 90 83 (n° interne 3400)
lacapucine.direction@alfa3a.org

■ Micro-crèche « Graines de Soleil »

29 route de Collonges 69450 SAINT-CYR-AU-MONT-D'OR
Contact : Mélanie LOUIS
Tel. 04 81 50 03 00 - (n° interne 3192)
grainesdesoleil.direction@alfa3a.org

■ Crèche « Moussaillons des Docks »

82 rue des Docks 69009 LYON
Contact : Recrutement en cours
Tel. 07 59 09 65 27
lesmoussaillonsdesdocks@alfa3a.org

■ Crèche « Pom'Cerises »

2A allée Paul Frantz 69230 SAINT GENIS LAVAL
Tel. 04 78 56 52 44
eajepomcerises@alfa3a.org

■ Jardin Passerelle « Pom'Cerises »

2B allée Paul Frantz 69230 SAINT GENIS LAVAL
Tel. 04 72 39 96 75
jppomcerises@alfa3a.org

Animation

DIRECTION SERVICE ANIMATION

Directeur du service, coordinateur des centres sociaux et prévention spécialisée :
Emmanuel PETIT
Tél. 06 27 09 24 93 - emmanuel.petit@alfa3a.org

Directeur adjoint du service,
coordinateur des accueils de loisirs et espaces jeunes :
Cédric DARGERÉ - cedric.dargere@alfa3a.org
Tél. 06 18 74 14 77 (n° interne 2508)

Alfa3a Siège social 14 rue Aguétant 01500 AMBERIEU-EN-BUGEY
Tél. 04 74 38 29 77 - Fax 04 74 38 16 93

Assistante : Audrey CHAPON
audrey.chapon@alfa3a.org (n° interne 1016)

Assistante de gestion - informatique :
Emilie CAMOREYT
Tél. 06 27 00 57 55 (n° interne 1028)
emilie.camoreyt@alfa3a.org

Coordinateurs territoriaux :

Olivier DEBOST
Tél. 06 86 00 00 37 - olivier.debost@alfa3a.org

Mathieu ALONSO (n°interne 2508)
Tél. 06 82 70 43 09 - mathieu.alonso@alfa3a.org

Jenny JACOTOT
Tél. 07 57 45 43 90 - jenny.jacotot@alfa3a.org

Présidence

Direction générale

Services administratifs

Pôle Immobilier

Petite enfance

Animation

Emploi, Insertion

Hébergement, accès aux droits

Accueil, Intégration des étrangers

Instances associatives

CENTRES SOCIAUX

■ BOURG - Centre social « Terre en couleurs »

6 rue des Lilas 01000 BOURG-EN-BRESSE

Tel. 04 74 21 17 17 (n° interne 1520)

tec.centresocial@alfa3a.org

Contact : Philippe TRICHARD - 06 22 00 48 31

tec.cs.direction@alfa3a.org

Secteur enfance

Contact : Christophe CHABRY

tec.cs.enfance@alfa3a.org - Tél. 06 60 33 21 94

Secteur adultes / familles

Contact : Imène MABROUKI

tec.cs.familles@alfa3a.org - Tél. 06 25 42 11 42

Accueil et développement de projet

Contact : Aurélie MAITRE

tec.centresocial@alfa3a.org - Tél. 04 74 21 17 17

■ JASSANS-RIOTTIER - Centre social Mosaïques

35 avenue de Montplaisir 01480 JASSANS-RIOTTIER

Tel. 04 74 09 86 70 - Port. 06 17 33 57 95 (n° interne 2300)

Contact : Thomas JOUVET - jassans.cs.direction@alfa3a.org

Accueil : Annie GILLMANN

jassans.centresocial@alfa3a.org

Secteur actions collectives familles

Contact : Cindy DESROCHES

Tel. 06 79 71 58 96

jassans.cs.familles@alfa3a.org

Secteur loisirs éducatifs et vacances

Contact : Mélanie MONFRAY

Tel. 06 38 44 65 87

jassans.cs.accueilloisirs@alfa3a.org

Secteur animations périscolaires

Contact : Mélanie GIMARET

Tel. 06 38 44 65 87 - jassans.cs.perisco@alfa3a.org

Secteur animations jeunesse

Contact : Morgane FAURE

Tel. 07 57 40 69 06 - jassans.cs.jeunesse@alfa3a.org

■ OYONNAX - Centre social EST

144 rue Anatole France 01100 OYONNAX
Tel. 04 74 77 37 64

Contact : Claude BRENA (n° interne 3001)

oyonnax.cs.direction@alfa3a.org

Secrétariat accueil :

Carla SOCHAY

oyonnax.cs.secretariat@alfa3a.org (n° interne 3003)

Christine BOUILLER

oyonnax.centresocial@alfa3a.org (n° interne 3000)

Secteur enfants

Contact : Yassila HADJERSI (n° interne 3041)

oyonnax.cs.enfance@alfa3a.org

Secteur adultes

Contact : Claire IMBERNON (n° interne 3002)

oyonnax.cs.familles@alfa3a.org

Secteur jeunes

Contact : Abdellatif BOURAHLA (n° interne 3002)

oyonnax.cs.jeunesse@alfa3a.org

OYONNAX - Annexe Quatre ponts - Geilles

Rue des Quatre Ponts 01100 OYONNAX CEDEX

Tel. 04 74 77 80 66 (n° interne 3020)

Contact : Abdellatif BOURAHLA oyonnax.cs.jeunesse@alfa3a.org

OYONNAX - Annexe Les Primevères - Nierme

3 rue des Primevères 01100 OYONNAX CEDEX

Tel. 04 74 77 20 79 (n° interne 3040)

Secrétariat accueil : Rihma EL HAMDAR

oyonnax.cs.nierme@alfa3a.org

OYONNAX - Annexe Tuilerie

7 B rue de la Tuilerie 01100 OYONNAX CEDEX

Tel. 04 74 77 37 64 (n° interne 3002)

Contact : Sonia MTAALLAH

oyonnax.cs.animterritoire@alfa3a.org

■ Saint-Rambert-en-Bugey - Centre socioculturel CSCA

108 rue du docteur Temporal

01230 Saint-Rambert en Bugey

Tel. 04 74 36 26 00 (n° interne 1201)

Contact : Valérie PONCET

strambert.csc.direction@alfa3a.org

Accueil : Cindy SULTANIAN

strambert.csc@alfa3a.org

Présidence

Direction générale

Services
administratifs

Pôle Immobilier

Petite enfance

Animation

Emploi, Insertion

Hébergement,
accès aux droits

Accueil, Intégration
des étrangers

Instances
associatives

Pôle enfance-jeunesse

Secteur enfance

Contact : Charlène KOWALSKI

Tel : 04 74 36 26 00 (n°interne 1203)

strambert.csc.enfance@alfa3a.org

Secteur adultes/familles

Contact : Aurélie ALLAIS

Tel : 04 74 36 26 00 (n°interne 1202)

strambert.csc.familles@alfa3a.org

Secteur France Service

Contacts : Anaïs SAURAT - Salima ROUIS

Tel : 04 74 36 26 00 - 06 22 95 90 58

(n°interne 1204) strambert.csc.msap@alfa3a.org

■ VIENNE - Centre socioculturel de L'Isle

2 allée de Provence 38200 VIENNE

Tél : 04 74 53 76 10 (n° interne 2000)

isle.centresocioculturel@alfa3a.org

Contact : Alexis MATIAS isle.csc.direction@alfa3a.org

Secteur enfance

Contact : Karima JUAREZ - isle.csc.enfance@alfa3a.org

Secteur pré-ado et ados

Contacts : Frédérique BONNET, David THERY

isle.csc.jeunesse@alfa3a.org et isle.csc.preado@alfa3a.org

Secteur famille

Contact : Stéphanie DE SOUSA - isle.csc.famille@alfa3a.org

Contrôleur de gestion junior : Etienne RENAULT

Tél. 07 57 48 56 06 - etienne.renault@alfa3a.org

■ VIENNE - Centre social d'Estressin

Quai Claude Bernard 38200 VIENNE

Tel. 04 74 53 76 00 (n° interne 3620)

estressin.centresocial@alfa3a.org

Contact : Denis GRATESSOLE

estressin.cs.direction@alfa3a.org

Secteur enfance

Marie-Françoise CARAUD estressin.cs.enfance@alfa3a.org

Secteur jeunes

Barbara RODRIGUEZ estressin.cs.coordjeune@alfa3a.org

Secteur familles

Florelle COLLOT estressin.cs.familles@alfa3a.org

Secteur animation globale

Olivier PERRIOLAT estressin.cs.coordadulte@alfa3a.org

Secteur jardin d'insertion

Séverine royet estressin.cs.jardin@alfa3a.org

Secteur passerelle

Laura MARON estressin.cs.animsport@alfa3a.org

Contrôleur de gestion junior : Etienne RENAULT

Tél. 07 57 48 56 06 - etienne.renault@alfa3a.org

■ VIENNE - Centre social de Malissol

La Ferme, 12 avenue Jean de la Fontaine 38200 VIENNE

Tel. 04 74 57 12 00 (n° interne 3640)

malissol.centresocial@alfa3a.org

Contact : Gérard TESTAN

malissol.cs.direction@alfa3a.org

Secteur enfance

Contact : Aïcha NAIT HADDA - malissol.cs.enfance@alfa3a.org

Secteur jeunesse

Contact : Zoé DUMAZ - malissol.cs.jeunesse@alfa3a.org

Secteur adultes / familles

Contact : Fanny AQUILLIERE - malissol.cs.familles@alfa3a.org

Espace CyberCafé

Petite Maison de la Ferme 38200 VIENNE

Tel. 04 74 87 61 18 ou 04 74 57 12 00

Contact : Sandrine KHEDR

malissol.cs.cybercafe@alfa3a.org

■ VIENNE - Centre social Vallée de Gère

9 rue Victor Faugier 38200 VIENNE

Tel. 04 74 85 48 55 (n° interne 3660)

Contact : Amandine HEYRIN

vgere.cs.direction@alfa3a.org

Secrétariat accueil : Fabienne VISSEYRIAS, Fabienne PROUST

vgere.centresocial@alfa3a.org

Secteur Enfance

Elzeta SULJOVIC

vgere.cs.enfance@alfa3a.org - vgere.cs.passerelle@alfa3a.org

Secteur Jeunesse

Vanessa BRAHMI - Rémi COTTARD

vgere.cs.jeunesse@alfa3a.org

Accompagnement scolaire (CLAS Réussite Educative)

Fanny RAGUSI - vgere.cs.acscolaire@alfa3a.org

Secteur Famille

Djamila AFONSO - vgere.cs.famille@alfa3a.org

Médiatrice Santé

Durtane KARABENLI - cs.mediation.sante@alfa3a.org

Participation des habitants

Saliha ABDELAZIZ- vgere.cs.pdh@alfa3a.org

Pôle enfance-jeunesse

ACCUEILS DE LOISIRS

ACCUEILS DE LOISIRS (Ain - Bugey)

■ AMBRONAY - « Les Copains d'Abord »

Rue des Ruettes 01500 AMBRONAY

Tel. 09 72 34 29 60 - ambronay.animation@alfa3a.org

Contact : Camille FAELCHLIN

Tel. 06 12 69 38 20 (n° interne 2040 ou 2041)
ambronay.al.direction@alfa3a.org

■ ARTEMARE - « La Tanière des P'tits Loups »

10 rue du plâtre 01510 ARTEMARE

artemare.animation@alfa3a.org

Contact : Mélanie CLERC

Tél. 04 79 42 05 87 - 06 79 24 12 43 (n° interne 3800)
artemare.al.direction@alfa3a.org

■ LAGNIEU - Accueil de loisirs

233 rue du Passuret 01150 LAGNIEU

Tél. 04 74 34 81 83 (n° interne 2400)

lagnieu.animation@alfa3a.org

Directrice : Cindy MEYER

06 27 99 58 49 - lagnieu.al.direction@alfa3a.org

Directrice adjointe : Cécile GRAZIANI

lagnieu.al.adjoint@alfa3a.org

Secteur enfance :

Pierre-Damien BROYER

Secteur jeunesse :

Amélie BURDET lagnieu.jeunesse@alfa3a.org

ACCUEILS DE LOISIRS (Ain - Bresse)

■ BOURG-EN-BRESSE - Accueil de loisirs des Venues « Les Petits Venn'arts »

4 rue Racine 01000 BOURG-EN-BRESSE

Tel. 04 74 21 87 80 (n° interne 1600)

lesvennes.animation@alfa3a.org

Contact : Nathalie COLLARD

Tel. 07 57 42 53 47 - lesvennes.al.direction@alfa3a.org

Animation

Accueils de loisirs - Ain

■ COLIGNY - Accueil de loisirs

150 Chemin des Ecoliers 01270 COLIGNY
coligny.animation@alfa3a.org

Contact : Carole YE
Tel. 04 74 30 18 57 (n° interne 1881)
coligny.al.direction@alfa3a.org

■ Accueil de loisirs intercommunal « Graines de Malice » de LENT - DOMPIERRE - SAINT-ANDRÉ - SERVAS

LENT - Mercredi et vacances

Rue des Ecoles 01240 LENT
Contact : Fanny DÉLOGE
Tel. 04 74 52 84 89 ou 06 19 68 49 54 (n° interne 2420)
lent.al.direction@alfa3a.org ou lent.animation@alfa3a.org

LENT - Péri scolaire

Rue des Ecoles 01240 LENT
Contact : Fanny DÉLOGE
Tel. 06 21 93 49 69 (n° interne 2420)
lent.perisco@alfa3a.org

DOMPIERRE - péri scolaire

Impasse des écoles «Ancienne école maternelle»
01240 DOMPIERRE-SUR-VEYLE
Contact : Muriel BELLEVRAT
Tel. 04 74 30 30 77 (n° interne 2080)
dompierre.animation@alfa3a.org

SAINT-ANDRÉ-SUR-VIEUX-JONC - Péri scolaire

215 rue de la mairie
01960 SAINT-ANDRÉ-SUR-VIEUX-JONC
Contact : Sophie SAINT-CAST
Tel. 06 20 88 58 68 standre.animation@alfa3a.org

SERVAS - Péri scolaire

22 rue des écoles 01960 SERVAS
Contact : Karine GAVILLON BUELLET
Tel. 04 74 22 49 52 (n° interne 3360)
servas.animation@alfa3a.org

■ PERONNAS - Accueil de loisirs Le Calypso

105 allée des Erables 01960 PERONNAS
peronnas.calypso@alfa3a.org

Contact : Charlotte MERLE
Tel. 06 49 07 14 38 (n° interne 3481)
peronnas.calypso.direction@alfa3a.org

Présidence

Direction générale

Services
administratifs

Pôle Immobilier

Petite enfance

Animation

Emploi, Insertion

Hébergement,
accès aux droits

Accueil, Intégration
des étrangers

Instances
associatives

Pôle enfance-jeunesse

Présidence

Direction générale

Services administratifs

Pôle immobilier

Petite enfance

Animation

Emploi, insertion

Hébergement, accès aux droits

Accueil, intégration des étrangers

Instances associatives

■ POLLIAT - Accueil de loisirs

137 place de la Mairie 01310 POLLIAT
04 81 51 04 09 (n° interne 1570)
polliat.animation@alfa3a.org

Contact : Pascaline LE BOZEC
Tel. 07 57 41 99 22 (n° interne 1571)
polliat.al.direction@alfa3a.org

ACCUEILS DE LOISIRS (Ain - Haut Bugey / Pays de Gex)

■ DIVONNE-LES-BAINS - Coordination des accueils de loisirs

Contact : Précila CHARPENTIER
Tel. 04 58 41 00 06 (n° interne 2023)
divonne.coordo@alfa3a.org

Accueil de loisirs «Arc en Ciel»

22 allée Beaulieu 01220 Divonne-les-Bains

Contact : Chloé BOILLOT

Tel. 04 58 41 00 03 (n° interne 2020)
arcenciel.direction@alfa3a.org

Accueil de loisirs d'Arbère

Groupe scolaire d'Arbère

805 rue d'Arbère 01220 Divonne-les-Bains

Contact : Thomas THOREMBEY

Tel. 04 50 59 19 78 (n° interne 2026)
arbere.direction@alfa3a.org

Accueil de loisirs Guy de Maupassant

240 rue Guy de Maupassant 01220 Divonne-les-Bains

Contact : Sébastien BESSERIAT

Tel. 04 50 59 18 30 (n° interne 2030)
guydemaupassant.direction@alfa3a.org

■ DIVONNE-LES-BAINS - Espace Jeunes 11-17 ans

73 Avenue des Thermes 01220 Divonne-les-Bains

Contact : David XAYAVONG
Tel. 04 50 59 18 63 (n° interne 2035)
divonne.jeunesse@alfa3a.org

■ NANTUA - Accueil de loisirs

36 rue du Docteur Mercier 01130 NANTUA
nantua.animation@alfa3a.org

Contact : Jennifer INVERNIZZI
Tel. 04 74 75 25 42 - 06 15 29 39 91 (n° interne 2780)
nantua.al.direction@alfa3a.org

Animation

Accueils de loisirs - Ain

■ PRÉVESSIN-MOËNS

Coordination des accueils de loisirs

Salle du Salève Bât G Le Prieuré 01280 PRÉVESSIN-MOËNS

Contact : Fanny BARDONE

Tel. 07 84 43 15 71 - prevessin.coordo@alfa3a.org

Assistante administrative : Méloanne ALLAMANNO-MERCIER

Tel. 06 75 15 58 30 - prevessin.admin@alfa3a.org

Responsable jeunesse :

Loïc MONTESUIT - Tel. 06 87 36 67 47

prevessin.projets@alfa3a.org ou prevessin.jeunesse@alfa3a.org

Espace Jeunes Salle du Salève Bât G Le Prieuré

01280 PRÉVESSIN-MOËNS

Accueil de loisirs «Alice / Bretonnière»

120 rue Atlas 01280 PRÉVESSIN-MOËNS

alice.animation@alfa3a.org

Contact : Betty RACHEL

Tél. 04 81 50 01 15 - 07 84 42 81 86 (n° interne 3100)

alice.al.direction@alfa3a.org

Accueil de loisirs « Les Grands Chênes »

36 impasse Gaston Laverrière 01280 PRÉVESSIN-MOËNS

prevessin.animation@alfa3a.org

Contact : Laurie MATON

Tél. 04 50 40 89 24 - 06 79 34 38 01 (n° interne 3121)

prevessin.al.direction@alfa3a.org

■ SAINT-MARTIN-DU-FRESNE - Accueil de loisirs

2 place de la Mairie 01430 SAINT-MARTIN-DU-FRESNE

Contact : Mélanie VEILLET

Tel. 06 33 78 65 30

stmartin.animation@alfa3a.org

ACCUEILS DE LOISIRS (Bugey)

■ HAUT VALROMEY - Accueil de loisirs

10 rue de la croix Hotonnes 01260 Haut Valromey

04 79 42 54 88 - hautvalromey.animation@alfa3a.org

Contact : Nathalie COURTIN

Tel. 06 11 56 63 28 - hautvalromey.al.direction@alfa3a.org

Présidence

Direction générale

Services administratifs

Pôle Immobilier

Petite enfance

Animation

Emploi, Insertion

Hébergement, accès aux droits

Accueil, Intégration des étrangers

Instances associatives

ACCUEILS DE LOISIRS (Isère)

■ PONT-DE-CLAIX - Centre d'animation et classes environnement

Alfa3a, Maison de l'Enfance
Place Michel Couëtoux 38800 PONT-DE-CLAIX
Tel. 04 76 29 80 50 (n° interne 3080)
pdc.animation@alfa3a.org

Coordination : Nora RAHMANI
Tel. 06 72 23 78 08
pdc.al.direction@alfa3a.org

Accueil secrétariat comptabilité :
Marlène PRADAL - Sylvie FORT

Accueil de loisirs Jean Moulin

12 rue du Dr Valois 38800 PONT-DE-CLAIX

Contact : Magalie FINCK
Tel. 04 76 29 86 60
pdc.al.jeanmoulin@alfa3a.org

Accueil de loisirs - Maison de l'Enfance

Place Michel Couëtoux 38800 PONT-DE-CLAIX

Contact : Nora RAHMANI
Tel. 04 76 29 86 18 - pdc.al.direction@alfa3a.org
Directrice adjointe : Marine FILIPIAK
pdc.al.maisonenfance@alfa3a.org

VARCES - Accueil de Loisirs

Route du Martinais d'en Bas 38760 VARCES

Contact : Julien FERNANDEZ
Tel. 06 78 78 82 55
pdc.al.varces@alfa3a.org

Référent environnement : Cosette SCHELLENBAUM
Tel. 04 76 29 80 50 ou 06 33 95 77 25
pdc.environnement@alfa3a.org

Animatrice classes de découvertes : Marie ANDREE

■ SABLONS - Accueil de loisirs

9 rue Louis Pasteur 38550 SABLONS
sablons.animation@alfa3a.org

Contact : Béatrice PLANET
Tel. 06 71 59 56 42 - sablons.al.direction@alfa3a.org

Animation

Accueils de loisirs - Isère, Loire, Rhône

ACCUEILS DE LOISIRS (Loire)

■ SAINT-GENEST-LERPT - Centre d'animation

1 boulevard du Minois 42530 SAINT-GENEST-LERPT
Tél. 04 77 57 56 95 (n° interne 3440)
stgenest.animation@alfa3a.org

Contact : Damien MUNOZ
Tél. 06 20 54 22 03 (n° interne 3441)
stgenest.al.direction@alfa3a.org

Secrétariat

Contact : Josephine FERNANDES
Tél. 04 77 57 56 95
stgenest.animation@alfa3a.org

Accueil de loisirs - enfance

Contact : Laétitia DURAND

Espace jeunes

Contact : Laurence KREMPER
Tél. 06 72 93 55 83 (n° interne 3460)
stgenest.jeunesse@alfa3a.org



■ SAINT-CHAMOND - Accueils de loisirs

Pablo Neruda et Bujarret

Pablo Neruda : 17 rue des Echarneaux 42400 SAINT-CHAMOND
Bujarret : 50 route de la Chabure 42400 SAINT-CHAMOND

Tél. 04 77 22 55 21 - stchamond.animation@alfa3a.org

Contact : Nadia BENCHERIF
Tél. 07 57 40 38 41 (n° interne 1401)
stchamond.al.direction@alfa3a.org



ACCUEILS DE LOISIRS (Rhône)

■ CHARBONNIÈRES-LES-BAINS - Accueil de loisirs

Accueil de loisirs « Charbomômes »

2 rue Alexis Brevet
69260 CHARBONNIERES-LES-BAINS
charbonnieres.animation@alfa3a.org (n° interne 1820)

Contact : Violette MEZIAT
Tél. 06 27 28 89 38
charbonnieres.al.direction@alfa3a.org

Espace jeunes

11 chemin de ferrière 69260 CHARBONNIERES-LES-BAINS
Contact : Antoine CHOUVIER
Tél. 06 28 72 38 34 - charbonnieres.jeunesse@alfa3a.org



Pôle enfance-jeunesse

Instances associatives
Accueil, intégration des étrangers
Hébergement, accès aux droits
Emploi, insertion
Animation
Petite enfance
Pôle immobilier
Services administratifs
Direction générale
Présidence

■ CHASSELAY - Accueil de loisirs

116 rue de Belle-Sise 69380 CHASSELAY
chasselay.animation@alfa3a.org

Contact : Sylvia RAY

Tel. 04 74 70 74 02 - 06 27 75 27 15 (n° interne 1841)
chasselay.al.direction@alfa3a.org

■ COLLONGES-AU-MONT-D'OR - Accueil de loisirs

12 bis rue de la mairie 69660 COLLONGES-AU-MONT-D'OR
Tel. 06 30 95 62 07

Contact : Antoine SLIMANI

collonges.animation@alfa3a.org

■ FLEURIEU-SUR-SAÔNE - Accueil de loisirs

Ecole Publique - 40 Grande Rue 69250 FLEURIEU-SUR-SAÔNE
Tel. 04 81 50 03 02
fleurieu.animation@alfa3a.org

Contact : Elodie JARDIN

Tel. 06 88 87 07 88 (n° interne 2180)
fleurieu.al.direction@alfa3a.org

■ LA TOUR-DE-SALVAGNY - Accueil de loisirs 3/11 ans et périscolaire 6-11 ans

Ecole publique, 1 avenue de l'Hippodrome
69890 LA TOUR-DE-SALVAGNY
latourdesalvagny.animation@alfa3a.org

Adresse postale : Point rencontre
7 rue de l'Eglise 69890 LA TOUR-DE-SALVAGNY

Contact : Charlotte SAUZET

Tel. 06 43 84 38 15
latourdesalvagny.al.direction@alfa3a.org

■ LENTILLY - Accueil de loisirs

9 rue des écoles 69210 LENTILLY
lentilly.animation@alfa3a.org

Contact : Recrutement en cours

Tel. 04 81 50 01 12 - 06 34 90 16 06 (n° interne 2340)
lentilly.al.direction@alfa3a.org

■ LUCENAY - Accueil de loisirs

Ecole maternelle 253 chemin des Ecoliers
69480 LUCENAY
lucenay.animation@alfa3a.org

Contact : Antoine SLIMANI

Tel. 06 71 59 58 72
lucenay.al.direction@alfa3a.org

Animation

Accueils de loisirs Rhône et Saône-et-Loire

■ MONTAGNY - Centre d'animation

Accueil de loisirs 3-17 ans / Accueil périscolaire 3-12 ans

Le Trait d'Union, Parc du Baconnet,
273 Allée des érables 69700 MONTAGNY
Tel. 04 81 50 01 10 (n° interne 3780)
montagny.animation@alfa3a.org

Contact : Philippe COURBON
Tel. 06 18 05 12 43 - montagny.al.direction@alfa3a.org

■ MONTANAY - Accueil de loisirs

116 rue Centrale 69250 MONTANAY
montanay.animation@alfa3a.org

Contact : Jean-Baptiste MARSOL
Tel. 04 78 91 53 22 - 06 09 24 61 24 (n° interne 2740)
montanay.al.direction@alfa3a.org

■ MORANCÉ - Accueil de loisirs

Chemin des Petits Drôles 69480 MORANCÉ
morance.animation@alfa3a.org

Contact : Laura TEDESCHI
Tel. 06 75 15 75 45 . morance.al.direction@alfa3a.org

■ ROCHETAILLÉE-SUR-SAÔNE - Accueil de loisirs

70 rue du Musée 69270 ROCHETAILLÉE-SUR-SAÔNE
rochetaillee.animation@alfa3a.org

Adresse postale :
50 quai Pierre Dupont 69270 ROCHETAILLÉE-SUR-SAÔNE

Contact : Noémie DUBOEUF
Tel. 07 89 57 97 74 . rochetaillee.al.direction@alfa3a.org

■ SAIN-BEL - Accueil de loisirs

465 route du Fiatet 69210 SAIN-BEL
sainbel.animation@alfa3a.org

Contact : Jérôme BOUVIER
Tel. 06 75 76 90 75 (n° interne 2380)
sainbel.al.direction@alfa3a.org

ACCUEIL DE LOISIRS (Saône-et-Loire)

■ CRISSEY - Accueil de loisirs

3 place de Fürfeld 71530 CRISSEY
Tél. 03 85 43 83 94 (n° interne 1861)

Contact : Magali HENRY-VERJUS
Tel. 06 83 72 85 83 . crissey.al.direction@alfa3a.org

Présidence

Direction générale

Services
administratifs

Pôle Immobilier

Petite enfance

Animation

Emploi, Insertion

Hébergement,
accès aux droits

Accueil, Intégration
des étrangers

Instances
associatives

Pôle actions sociales

DIRECTION DU PÔLE ACTIONS SOCIALES

Directeur : Bertrand de FOUCAULD
bertrand.defoucauld@alfa3a.org

Assistante : Nadine DAGLERIS
Tèl. 04 74 38 71 46 (n° interne 1014)
nadine.dagleris@alfa3a.org

Chef de projet informatique :
Charlotte SCHWENZER
charlotte.schwenzer@alfa3a.org (n° interne 1053)

Alfa3a Siège social
14 rue Aguétant 01500 AMBERIEU-EN-BUGEY (n° interne 1000)
Tél. 04 74 38 29 77 - Fax 04 74 38 16 93

LES SERVICES DU PÔLE ACTIONS SOCIALES

Emploi et insertion par l'activité économique	p. 33
Hébergement, logement et accès aux droits	p. 37
Accueil et intégration des étrangers	p. 41

Présidence
Direction générale
Services administratifs
Pôle immobilier
Petite enfance
Animation
Emploi, insertion
Hébergement, accès aux droits
Accueil, intégration des étrangers
Instances associatives

Emploi et insertion par l'activité économique

DIRECTION « EMPLOI ET INSERTION PAR L'ACTIVITÉ ÉCONOMIQUE »

Directeur/rice : Recrutement en cours

8 boulevard de Brou 01000 BOURG-EN-BRESSE
Tél. 04 74 24 69 49 (n° interne 1640)
accueil.mife@mife01.org - www.mife01.org

MIFE de l'Ain : Maison de l'Information sur la Formation et l'Emploi

Directeur : Emmanuel MAQUET
Tel. 06 29 05 88 39 - emmanuel.maquet@alfa3a.org

Chef de service : Corinne de VITIS
Tel. 06 84 82 72 15 - corinne.devitis@alfa3a.org

Agent d'accueil : Patricia JOSEPH
secretariat.sofie@alfa3a.org

■ Secteur Bourg-en-Bresse / Ambérieu-en-Bugey

Annick LEPINE
Tel. 04 74 24 43 44 (n° interne 1645)
annick.lepine@alfa3a.org

Bourg-en-Bresse

8 bd de Brou 01000 BOURG-EN-BRESSE
Tél. 04 74 24 69 49 (n° interne 1640)
accueil.mife@mife01.org

Ambérieu-en-Bugey

36 allée de la Barbotière 01500 AMBERIEU-EN-BUGEY
Tél. 04 74 34 71 59 (n° interne 1160)

■ Secteur Bellegarde / Oyonnax / Saint-Genis-Pouilly

Bellegarde-sur-Valserine

1 rue Joseph Marion 01200 BELLEGARDE-SUR-VALSERINE

Oyonnax

Club Déclis Emploi : Jean-Marie RAMASSAMY
Tél. 06 76 30 28 40 - jeanmarie.ramassamy@alfa3a.org

Saint-Genis-Pouilly

340 rue de l'Europe 01630 SAINT-GENIS-POUILLY

Présidence

Direction générale

Services
administratifs

Pôle Immobilier

Petite enfance

Animation

Emploi, Insertion

Hébergement,
accès aux droits

Accueil, Intégration
des étrangers

Instances
associatives

Pôle actions sociales

Présidence

Direction générale

Services administratifs

Pôle immobilier

Petite enfance

Animation

Emploi, insertion

Hébergement, accès aux droits

Accueil, intégration des étrangers

Instances associatives

■ Maison des étudiants (MDE) secteur Bourg - Pôle Sup'01

8 bd de Brou 01000 BOURG-EN-BRESSE
Tél. 04 74 24 44 46 (n° interne 1642)
mde@alfa3a.org
Mélodie GREAU
Tél. 06 74 75 70 27 - melodie.greau@alfa3a.org

■ Bureau information jeunesse (BIJ)

8 bd de Brou 01000 BOURG-EN-BRESSE
Tel. 04 74 24 69 49
bij@mife01.org - www.jeunes01.fr
Laura MALDONADO - laura.maldonado@alfa3a.org

Facilitatrice de clauses sociales

Contact : Sandrine SUDER
20 avenue Sarraill 01500 AMBÉRIEU-EN-BUGEY
Tél. 04 81 50 03 06 . 06 37 96 57 07
sandrine.suder@alfa3a.org

3a Conseils

4bis boulevard de Brou 01000 BOURG-EN-BRESSE
19 rue Denuzière 69002 LYON
Tél. 04 74 24 69 49

Directeur : Emmanuel MAQUET
Tél. 06 29 05 88 39 - emmanuel.maquet@3aconseils.fr

■ Centres de bilans de compétences

Ambérieu-en-Bugey, Belley, Meximieux
Adeline ROSSILLON
Tél. 07 85 92 97 46 adeline.rossillon@alfa3a.org

Bourg-en-Bresse
Madjda BELGHAZI
Tél. 06 83 82 45 33 (n° interne 1644)
madjda.belghazi@alfa3a.org

Oyonnax
Corinne de VITIS
Tél. 06 84 82 72 15 - corinne.devitis@alfa3a.org

Accompagnement à la création d'entreprise

Plateforme des travailleurs Indépendants
allocataires du RSA - Nord Isère

Franck REVEILLARD
DIAPASON 3 rue de l'Amitié 01300 BELLEY
Tél. 06 24 98 39 64 (n° interne 1642)

Emploi et insertion par l'activité économique

Accompagnement des demandeurs d'emploi longue durée

■ Prestation Pôle Emploi seniors « Tremplin carrière »

Ambérieu-en-Bugey

Madjda BELGHAZI Tel. 06 83 82 45 33

Bourg-en-Bresse

Annick LEPINE Tel. 04 74 24 43 44

Belley

Adeline ROSSILLON Tel. 07 85 92 97 46

■ Accompagnement Experts 50+

Contact : Jean-Marie MAIRE

Tel. 06 37 99 12 68 - jean-marie.maire@alfa3a.org

Accompagnement socio-professionnel en SIAE

Bourg-en-Bresse

Annick LEPINE

Tel. 04 74 24 43 44 - annick.lepine@alfa3a.org

Oyonnax - Valserhône - Pont d'Ain - Saint Genis Pouilly

Jean-Marie RAMASSAMY

Tél. 06 76 30 28 40 - jeanmarie.ramassamy@alfa3a.org

Chantiers d'insertion

Directrice : Bénédicte SALAÜN

Tel. 06 87 58 70 52 (n° interne 3203)

benedicte.salaun@alfa3a.org - agcr.alfa3a.fr

■ Pays de Gex

AGCR - 129 rue de Tiocan ZA de l'Allondon

01630 SAINT-GENIS-POUILLY

Tel. 04 50 28 20 50 - agcr@alfa3a.org (n° interne 3200)

■ Pays Bellegardien

La Recyclerie du Pays Bellegardien

1 Rue Clément Ader - 01200 Valserhône

Services.Solidaires@alfa3a.org

Tél : 04 81 50 02 50 (n° interne 3230)

Présidence

Direction générale

Services
administratifs

Pôle Immobilier

Petite enfance

Animation

Emploi, Insertion

Hébergement,
accès aux droits

Accueil, Intégration
des étrangers

Instances
associatives

Emploi et insertion par l'activité économique

Entreprises d'insertion

Directrice : Bénédicte SALAÛN
Tel. 06 87 58 70 52 (n° interne 3203)
benedicte.salaun@alfa3a.org - agcr.alfa3a.fr

■ Pays de Gex

- Boutiques Caméléon (vêtements)
- 114 rue du Commerce 01170 GEX
 - 10 chemin de Colovrex 01210 FERNEY-VOLTAIRE
- La Boutique Solidaire (mobilier / bric-à-brac)
- 129 rue du Tiocan 01630 SAINT-GENIS-POUILLY

■ Pays Bellegardien

- Boutique de la Recyclerie
- 1 rue Clément Ader 01200 VALSERHÔNE

Network Emploi

Network Emploi : réseau d'entreprises au service de l'emploi local

Directrice : Bénédicte SALAÛN
Tel. 06 87 58 70 52 (n° interne 3203)
benedicte.salaun@alfa3a.org
agcr.alfa3a.fr

Chargée de mission : Diane LESEUR
06 87 58 75 22 - network@alfa3a.org

■ Pays de Gex

129 rue de Tiocan ZA de l'Allondon
01630 SAINT-GENIS-POUILLY
Tel. 04 50 28 20 50 (n° interne 3200)

■ Pays Bellegardien

1 Rue Clément Ader - 01200 VALSERHÔNE
Tél : 04 81 50 02 50 (n° interne 3230)

Hébergement, logement et accès aux droits

DIRECTION « HEBERGEMENT, LOGEMENT ET ACCÈS AUX DROITS »

Directeur/rice : Pierre-Yves PRIGENT
Tel. 06 20 27 65 69 - pierre-yves.prigent@alfa3a.org

Service d'hébergement et d'accompagnement au logement

■ CHRS et Accueils de jour « Le Regain »

Directrice : Sonia GERMAIN - sonia.germain@alfa3a.org
Chef de service : recrutement en cours
Assistante du service : Chloé GUILLERMINET
chrs.accueil@alfa3a.org

Site d'Oyonnax

2 impasse Demangeot 01100 OYONNAX
Tel. 04 74 49 14 75 (n° interne 2900)
educ.chrsoyo@alfa3a.org

Accueil de jour : accueildejour.oyonnax@alfa3a.org (n° interne 2907)

Site de Valserhône

32 rue des Lilas 01200 VALSERHÔNE
Tel. 04 50 48 25 18 (n° interne 2900)
educ.chrsbel@alfa3a.org

Accueil de jour : accueildejour.valserhône@alfa3a.org

■ CHRS « L'Accueil » et Accueil de jour

1 Quai Anatole France 38200 VIENNE

Directeur : Samuel DUROUX
Tel. 04 37 02 17 28 - 06 82 59 93 58
samuel.duroux@alfa3a.org

Assistante : Anne-Marie HENTSCH
anne-marie.hentsch@alfa3a.org

■ Accompagnement au logement

Plateforme de l'Ain

Chef de service : recrutement en cours
Tel. 04 74 49 14 75 - pal@alfa3a.org

Plateforme de Haute-Savoie

Coordinatrice : Joséphine Imbert
Tél : 07 57 41 99 34
josephine.imbert@alfa3a.org

Présidence

Direction générale

Services
administratifs

Pôle Immobilier

Petite enfance

Animation

Emploi, Insertion

Hébergement,
accès aux droits

Accueil, Intégration
des étrangers

Instances
associatives

Accompagnement social spécialisé en Haute-Savoie

Directeur : Pierre-Yves PRIGENT
Tel. 06 20 27 65 69 (n° interne 3746)
pierre-yves.prigent@alfa3a.org

Assistante : Julie COGNARD
Tel. 04 50 51 95 07 (n° interne 3747)
julie.cognard@alfa3a.org

4 passage de la Cathédrale 74000 ANNECY

Accompagnement social des gens du voyage

Chef de service : Murièle MELQUIOND
Tel. 07 57 42 55 51 - murièle.melquiond@alfa3a.org

4 passage de la Cathédrale 74000 ANNECY

Antenne d'Annecy

4 passage de la Cathédrale 74000 ANNECY
Sandrine JACQUET
Tel. 04 50 51 54 51 (n° interne 3740)
sandrine.jacquet@alfa3a.org

Antenne d'Annemasse

12 rue du Petit Malbrande 74100 ANNEMASSE
Camille GUILI
Tel. 04 50 37 75 13 (n° interne 1220)
camille.guili@alfa3a.org

Antenne de Cluses

Permanences les lundis et jeudis (sur rendez-vous)
Adresse postale : 12 rue du Petit Malbrande 74100 ANNEMASSE
Charlotte MAUSSION Tel. 06 19 53 63 42
charlotte.mauSSION@alfa3a.org . gdv.cluses@alfa3a.org

Antenne de Thonon-les-Bains

8 rue Vallon 74200 THONON-LES-BAINS
Contact : Recrutement en cours
Tel. 04 50 71 60 75 (n° interne 3560)

Accompagnement économique et insertion professionnelle

Contact : Denis MICHEL (n° interne 3742)
Tel. 06 07 24 31 32 - denis.michel@alfa3a.org

Hébergement, logement et accès aux droits

Accompagnement des migrants de l'Union Européenne

4 passage de la Cathédrale 74000 ANNECY

Chef de service : Nathanaël LEDUC
Tel. 06 81 87 21 20 - nathanael.leduc@alfa3a.org

Coordination Annecy

4 passage de la Cathédrale 74000 ANNECY
Coordinatrice : Sophie BONNET (n° interne 3749)
Tel. 06 74 61 76 59 - sophie.bonnet@alfa3a.org

Coordination Annemasse

12 rue du Petit Malbrande 74100 ANNEMASSE
Coordinatrice : Jennifer MASSON (n° interne 1223)
Tel. 06 75 83 58 69 - jennifer.masson@alfa3a.org

Médiation scolaire

4 passage de la cathédrale 74000 ANNECY
Coordinateur : Daniel MEGRET
Tel. 07 57 48 38 28 - daniel.megret@alfa3a.org

Médiation santé

4 passage de la Cathédrale 74000 ANNECY

Contact : Jacques DERIES
Tel. 07 57 43 93 06 - jacques.deries@alfa3a.org

Accompagnement social dans l'Ain

Ainsertion +

Coordinateur : Recrutement en cours

Secteur Plaine de l'Ain

Alfa3a 36 allée de la Barbotière
01500 AMBERIEU-EN-BUGEY

Catherine MORTIER
06 25 71 54 30 - catherine.mortier@alfa3a.org
Amandine GARNIER
06 44 29 34 98 - amandine.garnier@alfa3a.org
Marie-Noëlle BUSNARDO
marienoelle.busnardo@alfa3a.org

Secteur Bugey

DIAPASON 3 rue de l'Amitié 01300 BELLEY
Tel. 04 79 81 35 22 (n° interne 1360)

Marie-Laurence MOYRET

Tel. 06 08 86 02 59 - marielaurence.moyret@alfa3a.org
Marie-Noëlle BUSNARDO - marienoelle.busnardo@alfa3a.org

Présidence

Direction générale

Services
administratifs

Pôle Immobilier

Petite enfance

Animation

Emploi, Insertion

Hébergement,
accès aux droits

Accueil, Intégration
des étrangers

Instances
associatives

Hébergement, logement et accès aux droits

Présidence

Direction générale

Services administratifs

Pôle immobilier

Petite enfance

Animation

Emploi, insertion

Hébergement, accès aux droits

Accueil, intégration des étrangers

Instances associatives

Secteur Bellegarde - Pays de Gex

DECLIC, 1 rue Joseph Marion 01200 BELLEGARDE-SUR-VALSERINE
Tel. 04 50 56 09 77 (n° interne 1241)

Joséphine ANCIAN . josephine.ancian@alfa3a.org
Stéphanie VEUILLET . stephanie.veuillet@alfa3a.org

Secteur Bourg-en-Bresse

Alfa3a 100 place Louis Blériot 01000 BOURG-EN-BRESSE
Tel. 04 74 52 19 78

Céline PARIS celine.paris@alfa3a.org (n° interne 1662)
Sandrine BORGET sandrine.borget@alfa3a.org (n° interne 1663)
Stéphanie VEUILLET stephanie.veuillet@alfa3a.org (n° interne 1660)

Secteur Haut-Bugey

Cité administrative Alfa3a 20 rue Castellion 01100 OYONNAX
Tel. 04 74 73 49 35 (n° interne 2980)

Charlotte POCHARD
Tel. 06 72 56 83 52 (n° interne 2982)
charlotte.pochard@alfa3a.org
Laurie MATHIEU
Tel. 06 38 40 15 30 - laurie.mathieu@alfa3a.org

Agent de santé

Cité administrative
Alfa3a 20 rue Castellion 01100 OYONNAX
Sandrine BILLOD
Tel. 06 42 41 03 62 sandrine.billod@alfa3a.org

Culture pour tous

France bénévolat 20 rue du 4 Septembre
01000 BOURG-EN-BRESSE - www.culture-pour-tous.fr

Chargée de mission - Secteur Ain

Clémentine LACOSTE-BLANCHARD
Tel. 06 34 56 46 23 - culturepourtous@alfa3a.org

Animatrice - Secteur Ain

Marion GAUBY

Accueil et intégration des étrangers

DIRECTION « ASILE »

Directeur/riche: Recrutement en cours

DHUDA : Dispositif d'Hébergement d'Urgence des Demandeurs d'Asile

Directeur/riche : Recrutement en cours

Directrice adjointe : Sophie THOMAS

Tel. 06 61 11 62 42

sophie.thomas@alfa3a.org

Assistante : Karen CLAIN

dhuda.bourg@alfa3a.org (n° interne 1680)

7 rue de la Paix 01000 BOURG-EN-BRESSE

Tel. 04 74 52 19 63

■ Service soutien psychologique

Marie-Anais BERNOLLIN

Tel : 06 72 50 62 57 - marie-anais.bernollin@alfa3a.org

Susana DOMINGOS DOS SANTOS

Tel : 06 72 50 83 49 - susana.domingos@alfa3a.org

■ Coordinatrice référente données

Séverine MEUNIER

Tel : 06 61 11 67 26 (n° interne 1683)

severine.meunier@alfa3a.org

■ Service juridique

Amadou BA

Tel : 06 40 51 51 39 - amadou.ba@alfa3a.org

■ SPADA : Service de premier accueil des demandeurs d'asile

7 rue de la Paix 01000 BOURG-EN-BRESSE

Tel : 04 74 52 19 62 (n° interne 1692) . spada01@alfa3a.org

Accueil/Domiciliation : Maryline GROZEL

Tel : 04 74 52 19 62 (n° interne 1692)

maryline.grozel@alfa3a.org

■ Accueil de jour

7 rue de la Paix 01000 BOURG-EN-BRESSE

Tel : 04 74 52 19 63 (n° interne 1693)

Contact : Manon MONNIER

Tel. 07 57 43 94 75 - manon.monnier@alfa3a.org

Présidence

Direction générale

Services administratifs

Pôle Immobilier

Petite enfance

Animation

Emploi, insertion

Hébergement, accès aux droits

Accueil, intégration des étrangers

Instances associatives

Pôle actions sociales

Présidence
Direction générale
Services administratifs
Pôle immobilier
Petite enfance
Animation
Emploi, insertion
Hébergement, accès aux droits
Accueil, intégration des étrangers
Instances associatives

■ HUDA : Hébergement d'urgence des demandeurs d'asile

Secteur Bugey

Chef de service : Christophe CHAFFANJON

Tel. 07 57 48 70 04 (n° interne 1985)

christophe.chaffanjon@alfa3a.org

Résidence Serpollet

Avenue Jean Falconnier 01350 CULOZ

Tel. 04 79 42 09 18 - dhuda.culoz@alfa3a.org (n° interne 1981)

Résidence Les Lucioles

159 avenue Félix Mangini 01110 HAUTEVILLE-LOMPNES

Tel. 04 74 34 96 57 (n° interne 2260)

dhuda.cormaranche@alfa3a.org

Résidence Les Sapins

61, rue Joseph Viallaz 01110 HAUTEVILLE-LOMPNES

Tel. 04 74 34 96 57 (n° interne 2260)

dhuda.hauteville.lessapins@alfa3a.org

Secteur Bourg-en-Bresse

Coordinatrice : Sophie MICHELIN

Tel. 06 61 11 66 77 (n° interne 1461)

sophie.michelin@alfa3a.org

Résidence Auguste Renoir

4 rue Auguste Renoir 01000 BOURG-EN-BRESSE

Tel : 04 74 22 98 20 (n° interne 1461)

dhuda.bourg.renoir@alfa3a.org

RHVS Viriat

694 A rue des Vareys 01440 VIRIAT

Tel : 04 81 51 04 05 (n° interne 1700)

dist.rhvs@alfa3a.org

Secteur Haut Bugey

Chef de service : Sabrina LATRECHE

Tel : 06 89 23 91 74 (n° interne 1380)

sabrina.latreche@alfa3a.org

Résidence Henri Moissan

2 rue Gustave Eiffel 01100 BELLIGNAT

Tel : 04 74 73 90 53 (n° interne 1380)

dhuda.bellignat@alfa3a.org

Résidence La Gare

4 place Vaillant Couturier 01100 OYONNAX (n° interne 2250)

Tel : 04 74 75 08 07 - dhuda.oyonnax.lagare@alfa3a.org

Accueil et intégration des étrangers

■ HU : Hébergement d'urgence des déboutés, et étrangers malades

Secteur Bugey

Chef de service : Christophe CHAFFANJON
Tel. 07 57 48 70 04 (n° interne 1985)
christophe.chaffanjon@alfa3a.org

Relais Saint-Bernard

Les Teillières 01110 CORMARANCHE-EN-BUGEY
Tel. 04 74 40 02 26 - (n° interne 1900)
dhuda.cormaranche@alfa3a.org

Secteur Bourg-en-Bresse

Coordinatrice : Sophie MICHELIN
Tel. 06 61 11 66 77 (n° interne 1461)
sophie.michelin@alfa3a.org

Résidence Auguste Renoir

4, rue Auguste Renoir 01000 BOURG-EN-BRESSE (n° interne 1460)
Tel. 06 18 74 15 22 - dhuda.bourg.renoir@alfa3a.org

Secteur Oyonnax

Chef de service : Sabrina LATRECHE
Tel : 06 89 23 91 74 (n° interne 1380)
sabrina.latreche@alfa3a.org

Résidence La Bretouze

23 rue Henri Dunant 01100 OYONNAX (n° interne 2240)
Tel. 04 74 75 08 07 - dhuda.oyonnax.labretouze@alfa3a.org

Secteur Dortan

Résidence Bellevue

12 rue Bellevue 01590 DORTAN (n° interne 2282)
Tel : 04 74 52 54 21 - dhuda.dortan@alfa3a.org

Présidence

Direction générale

Services
administratifs

Pôle Immobilier

Petite enfance

Animation

Emploi, insertion

Hébergement,
accès aux droits

Accueil, intégration
des étrangers

Instances
associatives

Pôle actions sociales

CADA : Centre d'accueil des demandeurs d'asile

Dans l'Ain

Directeur : Pierre VIRÉ
Tel. 06 61 11 75 66 (n° interne 2710)
pierre.vire@alfa3a.org

Secrétaire : Aurélie PEHLIVAN (n° interne 2700)
aurelie.pehlivan@alfa3a.org

Allée des Peupliers BP 503 01705 MIRIBEL CEDEX
Tel. 04 78 55 32 47 - cph.cada@alfa3a.org

Miribel

Allée des Peupliers BP 503 01705 MIRIBEL CEDEX
Chef de service : Françoise JOURDAIN
Tel. 04 78 55 32 47 - 06 49 09 02 43 (n° interne 2702)
aurelie.chatot@alfa3a.org

Ambérieu-en-Bugey

36 allée de la Barbotière BP 40221
01502 AMBERIEU-EN-BUGEY CEDEX
Chef de service : Pierric MIGUET
Tel. 04 37 61 02 24 - 06 61 11 67 90 (n° interne 1140)
benoit.turpin@alfa3a.org

En Haute-Savoie

Directrice : Yaëlle ZAVAGLIA
Tel. 06 83 34 49 06 (n° interne 3162)
yaelle.zavaglia@alfa3a.org

10 rue des Prés Riants 74150 RUMILLY

Rumilly

10 rue des Prés Riants 74150 RUMILLY
Tel. 04 50 01 01 24 (n° interne 3161)
Chef de service : Angélique DESSE
Tel. 07 57 44 20 41 - angelique.desse@alfa3a.org
Secrétaire : Recrutement en cours - cada.rumilly@alfa3a.org

La Roche sur Foron et Marnaz

280 rue Sous Dine 74800 LA-ROCHE-SUR-FORON
111 impasse des Artisans 74460 MARNAZ

Chef de service : Recrutement en cours
Secrétaire : Fabienne HAUTEVILLE
fabienne.hauteville@alfa3a.org

Accueil et intégration des étrangers

DIRECTION « INTÉGRATION »

Directeur : Franck BELLEMIN
Tél. 06 88 80 83 59 (n° interne 3170)

Secrétaire comptable : Hélène GIMENES-BUHANNIC
Tél. 04 81 51 04 02 (n° interne 2480)
helene.gimenes@alfa3a.org

Factotum : Fatbardh PLAKU - 07 57 40 36 69

1 rue des Dîmes 01000 BOURG-EN-BRESSE

PRIR : Programme régional d'intégration des réfugiés

8 boulevard de Brou . 01000 BOURG-EN-BRESSE

Chef de service : Recrutement en cours
Tel. 04 74 24 44 45
prir.01@alfa3a.org

■ Cellule accompagnement général

8 boulevard de Brou . 01000 BOURG-EN-BRESSE
Tel 04 74 24 44 45

■ Cellule logement

Chargée de mission : Sylvie DUROCHER
Tel 07 57 41 65 42 (n° interne 2482)
sylvie.durocher@alfa3a.org

■ Cellule emploi - formation

Chargée de mission : Céline FASANO
Tel 07 57 44 27 69 (n° interne 2486)
celine.fasano@alfa3a.org

■ Hébergement des réfugiés

12 rue Bellevue 01590 DORTAN
Tel : 04 74 52 54 21

Precilia GIORDANO (n° interne 2281)
precilia.giordano@alfa3a.org
Jennifer MULLER (n° interne 2280)
jennifer.muller@alfa3a.org

Présidence

Direction générale

Services
administratifs

Pôle Immobilier

Petite enfance

Animation

Emploi, Insertion

Hébergement,
accès aux droits

Accueil, Intégration
des étrangers

Instances
associatives

Accueil et intégration des étrangers

CPH : Centres provisoires d'hébergement

■ Dans l'Ain

Miribel

Allée des Peupliers BP 503 01705 MIRIBEL CEDEX
Tel. 04 78 55 32 47 (n° interne 2700)

Directeur : Pierre VIRE (n° interne 2710)
pierre.vire@alfa3a.org

Chef de service : Michelle VIROL (n° interne 2707)
michelle.virol@alfa3a.org

Bourg-en-Bresse

15 route de Seillon 01000 BOURG-EN-BRESSE
Tel. 04 81 50 03 04

Directeur : Franck BELLEMIN
Tel. 06 88 80 83 59 (n° interne 3170)
franck.bellemin@alfa3a.org

Chef de service : Elodie CONVERT
Tel. 06 71 73 98 18 (n° interne 3320)
elodie.convert@alfa3a.org

■ En Haute-Savoie

Monnetier-Mornex

Alfa3a CPH « Le Rayon de Soleil »
117 chemin des Châtaigniers 74560 MONNETIER-MORNEX
Tel. 04 50 40 88 84 (n° interne 2120)

Directeur : Franck BELLEMIN
Tel. 06 88 80 83 59 (n° interne 3170)
franck.bellemin@alfa3a.org

Chef de service : Coline GRAEBER
Tel. 07 57 40 37 69 (n° interne 2121)
coline.graeber@alfa3a.org

Accueil et intégration des étrangers

SMI : Service médiation intégration

1 rue des Dîmes 01000 BOURG-EN-BRESSE
Tel. 04 74 23 43 50 (n° interne 2484)

Chef de service : Samia ABBOU
Tel. 06 10 21 27 36 - samia.abbou@alfa3a.org

MNA : Accueil et accompagnement des mineurs non accompagnés

Dans l'Ain

Résidence « Le Faubourg »
49 avenue de Mâcon 01000 BOURG-EN-BRESSE
Tel. 04 81 51 04 01 (n° interne 1800)

Chef de service : Geoffroy DE SAMOUH
Tel. 06 49 23 93 22 - geoffroy.desamouh@alfa3a.org

Résidence Jean de Paris

32 allée de la Barbotière 01500 AMBÉRIEU-EN-BUGEY
Tel. 04 74 34 99 15 (n° interne 1180)

Résidence Les 3 Saules

16 place Alexandre Dumas 01000 BOURG-EN-BRESSE
Tel. 04 74 23 12 62 (n° interne 2170)

Résidence Le Trève

Allée des Peupliers 01700 MIRIBEL
Tel. 04 81 50 03 03 (n° interne 2662)

En Haute-Savoie

Partenariat avec « L'Escale 74 »
géré par le Centre Saint-Exupéry

Directeur : Bruno GRIVEL
Tel. 04 50 90 38 18 - bruno.grivel@centre-saint-exupery.fr

Résidence Lionel Terray

111 impasse des Artisans 74460 MARNAZ

Présidence

Direction générale

Services
administratifs

Pôle Immobilier

Petite enfance

Animation

Emploi, insertion

Hébergement,
accès aux droits

Accueil, intégration
des étrangers

Instances
associatives

Instances associatives

MEMBRES DU CONSEIL D'ADMINISTRATION D'ALFA3A au 1^{er} janvier 2021

PRÉSIDENT

Monsieur Jacques DUPOYET, retraité

VICE-PRÉSIDENTS

Monsieur Guy de FRAMOND, géomètre expert

Madame Christine GUINARD, psychologue

TRÉSORIER

Monsieur Jean-Claude DEGOUT, retraité

SECRÉTAIRE

Monsieur Antoine SCHERMESSE-SCHOFF, notaire

ADMINISTRATEURS

Madame Catherine ARNAUD, directrice

Monsieur Etienne BLANC, avocat

Monsieur Samir BOUAOUN, chargé d'exploitation

Monsieur Xavier BRETON, député de l'Ain

Madame Hélène CEDILEAU, cadre territoriale informaticienne

Madame Marie-Claude CHATILLON, retraitée

Monsieur Xavier DEHESTRU, retraité

Monsieur Bruno MARION, retraité

Monsieur Charles MILLON, conseiller juridique - consultant

Monsieur Gaston PARAVY, retraité

Monsieur Marc RUDONDY, retraité

Instances associatives

MEMBRES DE L'ASSEMBLÉE GÉNÉRALE D'ALFA3A au 1^{er} janvier 2021

MEMBRES DE DROIT

MM. les Présidents :

Conseil départemental 01
Conseil départemental 74
M. le Directeur Général
de l'Action Sociale de l'Ain

Mmes et MM. les Maires des communes de :

Ambilly
Ambronay
Annecy
Artemare
Bourg-en-Bresse
Briord
Chalon-sur-Saône
Charbonnières-les-Bains
Chasselay
Coligny
Collonges-au-Mont-D'Or
Crissey
Dompierre-sur-Veyle
Fleurieu-sur-Saône
Genas
Grezieux-la-Varenne
Haut Valromey
Jassans-Riottier

Lagnieu
La-Tour-de-Salvagny
Lent
Lentilly
Lucenay
Lyon
Marcy-l'Etoile
Montagny
Montanay
Morancé
Nantua
Neuville-sur-Saône
Oyonnax
Péronnas
Polliat
Pont-de-Claix
Prévessin-Moëns
Rochetaillée-sur-Saône
Sablons
Sain-Bel
Saint-André s/Vieux Jonc
Saint-Chamond
Saint-Cyr-au-Mont d'Or
Saint-Genest Lerpt
Saint-Genis-Laval
Saint-Martin-du-Fresne

Servas
Tassin-la-Demi-Lune
Vienn
Villars

Mmes et MM. les Présidentes et Présidents de :

- SIVOM de François -
Serre les Sapins
- Communauté de
Communes du Pays de
Cruseilles
- Communauté de
Communes Usse et
Rhône
- Communauté de
Communes des Vallons
du Lyonnais

**MM. les membres
fondateurs ou leurs
représentants :**
M. Charles MILLON
M. Xavier BRETON
M. Guy de FRAMOND

MEMBRES ACTIFS

Etienne BLANC
Marie-Claude
CHATILLON
Bernadette CONSTANS
Roseline DEBAIL
Xavier DEHESTRU
Xavier DELSOL

Marie-Claude
DEFARGES
Jacques DUPOYET
Bruno FOURNIER
Jacqueline FRESSE
Christine GUINARD
Gaston PARAVY

Marc PIERRE
Jean-Pierre RADIGUET
Geneviève RIGUTTO
Marc RUDONDY
Antoine SCHERMESSER
SCHOFF
Pierre de VERON

MEMBRES ASSOCIÉS

- Association
Départementale
des Amis et Parents
d'Enfants
- Inadaptés (ADAPEI de
l'Ain)
- Association Diocésaine
de Belley - Ars
- Association Pôle Sup 01
- Caisse d'Allocations
Familiales de l'Ain
- Centre Européen pour
la Recherche Nucléaire
(CERN)
- Centre Saint-Exupéry
- Chambre de Commerce
et d'Industrie (CCI de
l'Ain)
- Chambre des Métiers
de l'Ain
- Chambre d'Agriculture
de l'Ain
- Confédération Française
des Travailleurs
Chrétiens (CFTC)
- DYNACITE
- Associations familiales
- Confédération Générale
du Travail Force Ouvrière
(FO)
- Group interprofessionnel
(MEDEF 01)
- Institut Durable de
Développement
Economique, Social et
Territorial (IDDEST)
- Institut de Promotion et
d'Etudes Sociales (IPRES)
- Société d'Economie
Mixte de Construction
du Département de l'Ain
(SEMCODA)
- Réseau MIFE

Présidence

Direction générale

Services
administratifs

pôle immobilier

petite enfance

Animation

Info et orientation
vers l'emploi

Inser-tion,
accès aux droits

Accueil, intégration
des étrangers

Instances
associatives

Instances représentatives et associations filialisées

Comité social et économique Alfa3a



Permanence du secrétariat : tous les vendredis de 9h à 11h

Contact : Maria PEREIRA

Allée de la Barbotière . 01500 AMBERIEU-EN-BUGEY

Tél. 06 03 32 23 31 . secretariat@csealfa3a.org

Webmaster du site internet du CSE

Contact : Marion GAUBY

webmaster@csealfa3a.org

www.csealfa3a.com

Associations fédérées et filialisées

■ Association Animations Loisirs Jeunes (ALJ)

Activités enfance-jeunesse

6 rue Nicolas Sicard 69002 LYON

■ Association Guidance 73

Orientation professionnelle - M.I.F.E. de Savoie

379 Faubourg Montmelian 73000 CHAMBERY

Contact : Christine DIOUX

Tel. 04 79 33 87 87

mife73@mife73.com

Logement jeunes - Foyer Buisson Rond

116 rue Sainte-Rose 73000 CHAMBERY

Tel. 04 79 33 87 00

Logement jeunes - Foyer Joseph Escoffier

116 rue Sainte-Rose 73000 CHAMBERY

Tel. 04 79 75 13 23

Contact : Emmanuel WAJDER

Tel. 04 79 75 13 26

coordo.servicehabitatjeune@guidance73.com

Notes personnelles

Dotted lines for writing notes.

Présidence

Direction générale

Services administratifs

Pôle Immobilier

Petite enfance

Animation

Emploi, insertion

Hébergement, accès aux droits

Accueil, intégration des étrangers

Notes personnelles

Alfa3a, acteur du développement social local

Alfa3a est une association à vocation sociale au service des populations et des territoires.

Nous accueillons des personnes dans six domaines variés : logement accompagné, accueil petite enfance, animation jeunesse, insertion sociale et professionnelle, accès au droit et à la culture, accueil des étrangers.

Le développement et l'épanouissement de la personne sont au cœur de notre action. Nous cherchons à révéler le potentiel de chacune ; avec un mode d'intervention qui nous est propre, résumé dans nos « 3a » :

Accueillir

nous accueillons chacun en tant que Personne

Associer

nous l'associons à son projet sans faire à sa place

Accompagner

nous l'accompagnons vers l'autonomie en faisant un bout de chemin avec elle.

Aujourd'hui, Alfa3a c'est :

- 49 730 personnes accueillies chaque année ;
- 146 centres dans 8 départements, principalement en Rhône-Alpes ;
- 60,6 Millions d'€ de budget.

Enfin, nous sommes 1 000 salariés en moyenne et une centaine de bénévoles, rassemblés et mobilisés autour d'une ambition partagée : contribuer à donner un visage plus humain à la société.



Association Loi 1901
Siège social 14 rue Aguétant
01500 Ambérieu-en-Bugey
04 74 38 29 77

www.alfa3a.org